

Schützen Sie das Wertvollste, das Sie haben!

- Nehmen Sie *Ihre* Gesundheit in *Ihre* eigenen Hände!
- Informieren Sie sich umfassend über Ihr Krankheitsbild und die Heilungschancen!
- Deshalb, werden Sie aktiv!
Ich, **Jürgen Biba, Heilpraktiker**, kann Sie dabei unterstützen.

Aus eigener langjähriger Erfahrung weiß ich:

- Sie fühlen sich nicht umfassend informiert!
- Sie fühlen sich manchmal überfordert und hoffnungslos!
- Sie haben keine Vorstellung wie es weiter gehen soll!
- Vielleicht sind Sie gerade dabei, den Glauben an eine Besserung zu verlieren?

Gerne besuche ich Sie

- ob zu Hause oder
- auch im Büro,
- wann immer Sie Zeit erübrigen können (sogar am Wochenende).

Falls erforderlich, helfe ich *Ihnen* bei der Suche nach Spezialisten z. B. für

- Kardiologie
- Orthopädie
- Zahnmedizin

Ihr Gesundheitsberater: Von Mensch zu Mensch



Ich betreue Sie von A-Z:

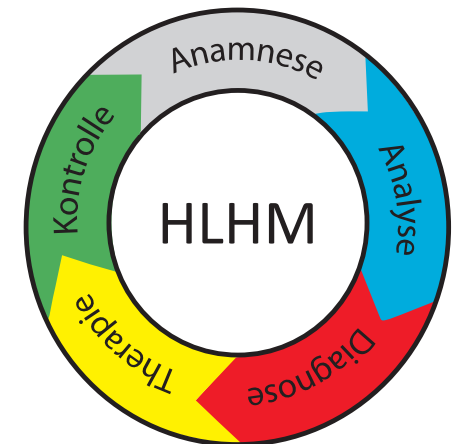
Jürgen Biba
Heilpraktiker

Tannenhofweg 65
40627 Düsseldorf

Telefon: 02 11 - 544 73 100
Mobil: 01 52 - 561 83 834

Web: www.hp-jb.de
E-Mail: info@hp-jb.de

Autoimmun oder chronisch erkrankt und was nun?



**Neuartige ganzheitliche
Therapieansätze
mit der
VitalfeldTechnologie**

Die fünf Bausteine einer effektiven ganzheitlichen Vitalfeld-Behandlung

Anamnese

Mit einer umfangreichen **Anamnese** beginnt die intensive Forschung nach der Ursache der jetzigen Erkrankung. Die Fragestellungen beziehen sich dabei auf mögliche Belastungsquellen, wie z.B.:

- Bakterien, Viren oder Parasiten,
- evtl. vorhandene Störfelder im Zahnbereich,
- chemische bzw. physikalische Belastungen,
- Umwelt- oder Schwermetallbelastungen.

Analyse

Die Analyse erfolgt durch eine Messung mit dem Analysesystem Global Diagnostics, ein einzigartiges neues Messverfahren, das eine Gesamtbetrachtung des menschlichen Organismus auf energetischer Ebene, dem Vitalfeld, durchführt.

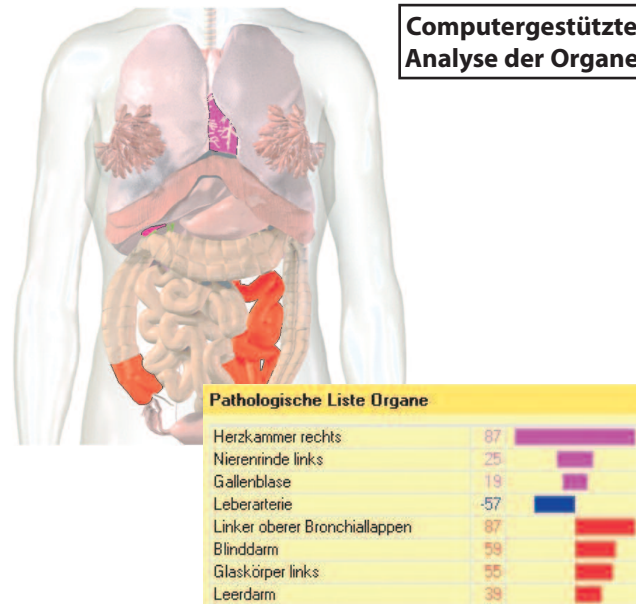
Die Messung mit Global Diagnostics bietet zahlreiche Vorteile. Sie

- dauert nur acht Minuten,
- ist vollkommen schmerzfrei,
- erfolgt über zwei Elektroden an den Füßen,
- analysiert die einzelnen Organe,
- die unterschiedlichen Körpersysteme sowie
- über 3.400 verschiedene Substanzen,
- wird sofort bildlich auf dem Computer dargestellt.

Diagnose

Mit den bereits vorhandenen schulmedizinischen Ergebnissen, der systematischen Anamnese und der Analyse mit dem Global Diagnostics steht eine Vielzahl von Informationen zur Verfügung. Das ermöglicht oft eine Konkretisierung der Diagnose mit der Beantwortung folgender Fragen:

- welche körperlichen Prozesse sind grundlegend gestört und sind vorrangig zu unterstützen?
- verfügt der Körper noch über ausreichend Energie, um Therapieimpulse umzusetzen?
- wie ist es um das Immunsystem bestellt?
- werden die Störungen im Prozessablauf evtl. durch Giftstoffe oder Mikroorganismen verursacht?
- existieren permanente externe Belastungsquellen (z.B. Lärm oder Stress)?



Therapie

Die nun folgende ursächliche Therapie stützt sich hauptsächlich auf die Ergebnisse der Messung mit dem Analysesystem Global Diagnostics. Oftmals sind dabei die folgenden Schritte erforderlich:

- energetischer Aufbau zur Steigerung von Therapiebelastbarkeit und Regulationsfähigkeit,
- energetische Unterstützung des Immunsystems und der ausleitenden Organe,
- ergänzende Gabe von Vitalstoffen (z.B. Mineralstoffe, Vitamine) zur Beseitigung von Mangelzuständen,
- Ausleitung von Belastungen durch z.B. Toxine, Schwermetalle oder Mikroorganismen.

Kontrolle

Regelmäßige Kontrolluntersuchungen dienen der Bewertung des Therapiefortschritts. Dabei werden die jeweiligen Therapieschritte immer wieder überprüft und den individuellen Erfordernissen angepasst:

- greifen die Maßnahmen zur Steigerung von Therapiebelastbarkeit und Regulationsfähigkeit?
- erholen und stabilisieren sich das Immunsystem und die ausleitenden Organe?
- sinken die Belastungen des Körpers durch die begleitende Ausleitung?
- führt die ergänzende Gabe von Vitalstoffen zur Beseitigung der Mangelzustände?